

Workshop

"Früher Vogel fängt den Wurm" –

Warum rechtzeitiges Erkennen und Begleiten eines AD(H)S so wichtig sind

Dr. med. V. Arnold
FÄ Kinder- und Jugendmedizin
im Sozialpädiatrischen Zentrum

Ablauf

1.) kurze Vorstellung

2.) Wissenswertes/ Vortrag

3.) Arbeitsphase

4.) Interaktive Phase

5.) Verabschiedung

Warum rechtzeitiges Erkennen und Begleiten eines AD(H)S so wichtig sind

Grundlagen zum AD(H)S im Kinder- und Jugendalter aus
Sozialpädiatrischer Perspektive

Dr. med. V. Arnold
FÄ Kinder- und Jugendmedizin
Oberärztin Sozialpädiatrisches Zentrum „SPATZ“

... sozialpädiatrische Perspektive

keine Interessenskonflikte

AD(H)S-Typen und Häufigkeit

Symptome im Wandel

Geschichte des AD(H)S

Pathophysiologie

Ursachen

Begleiterkrankungen

Diagnostik

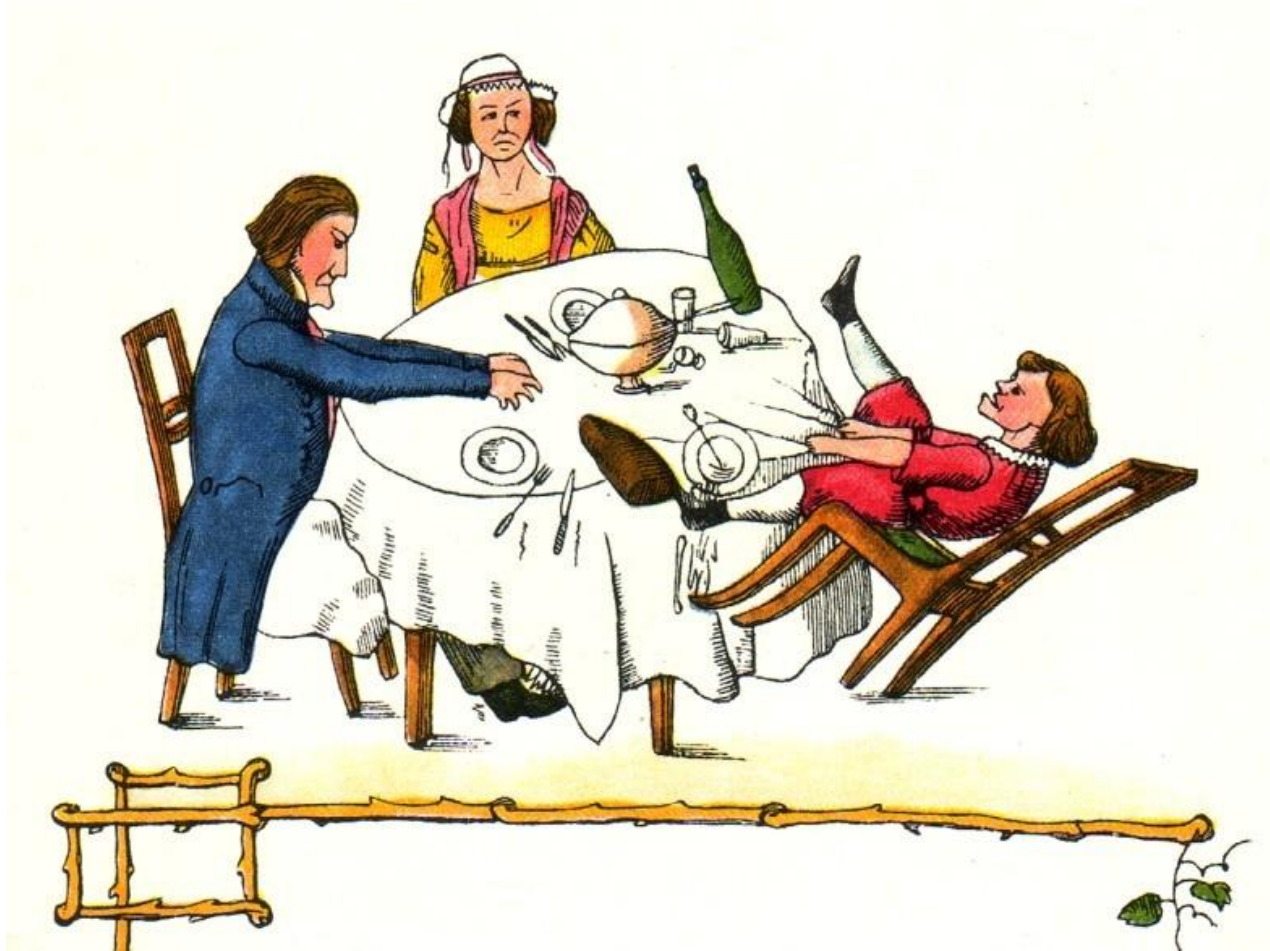
Therapie

Symptome/ Typen

„Hans Guck-in-die-Luft“



„Der Zappelphilipp“



„Das Paulinchen“



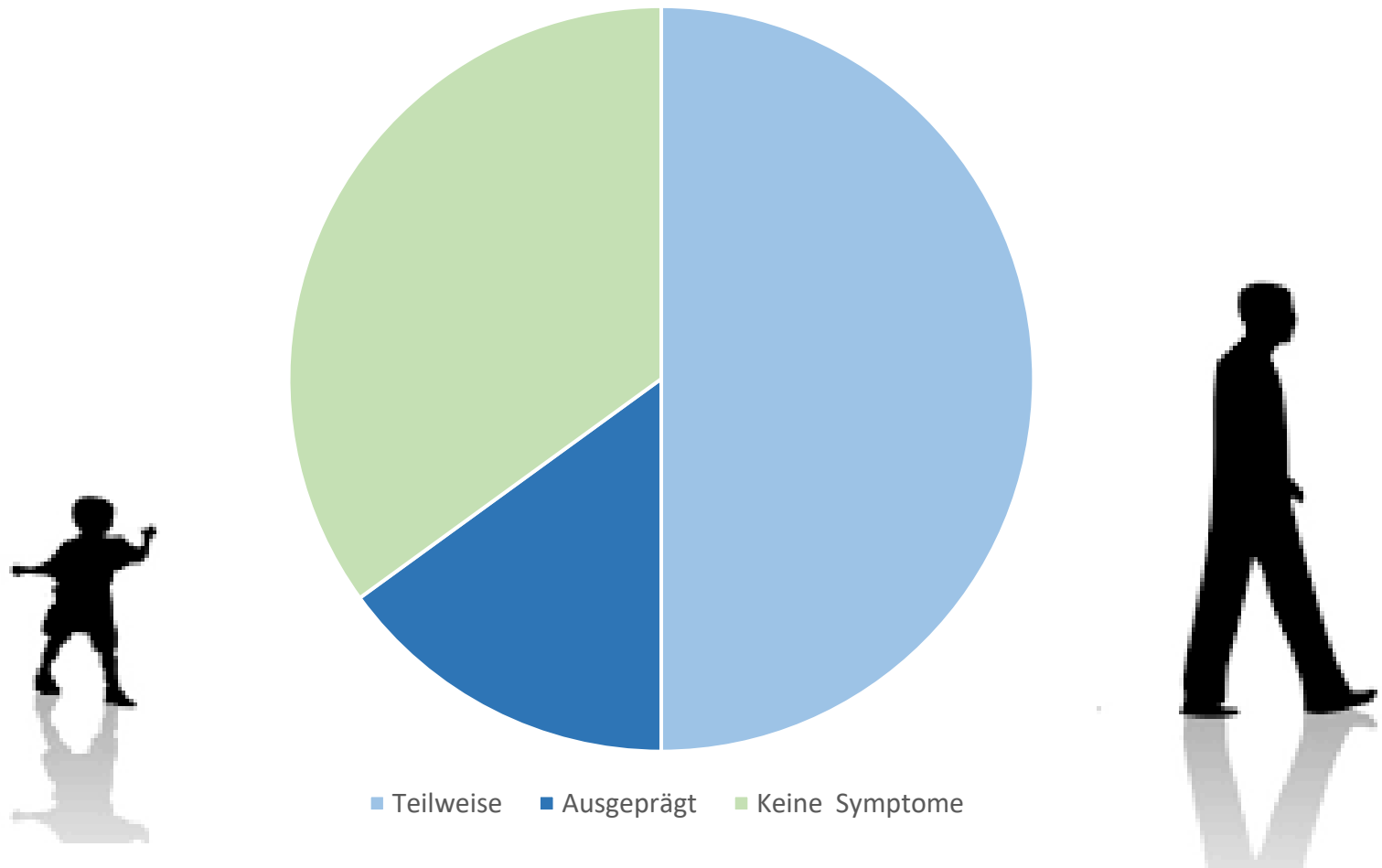


Mädchen 2,3% <-> Jungen 6,5%
(gesamt 4,4%)



?

AD(H)S wächst sich meistens nicht aus!



Altersabhängig verschiedene Erscheinungsformen, Beginn vor dem 7. Lebensjahr



- Säugling

- Kleinkind

- Vorschulkind



- Schulkind

- Jugendliche

- Junge Erwachsene



- Erwachsene

Wahrnehmung

AD(H)S kann bedeuten...

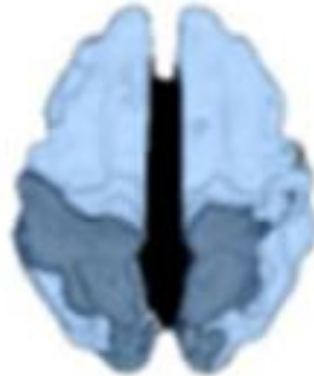
aber:

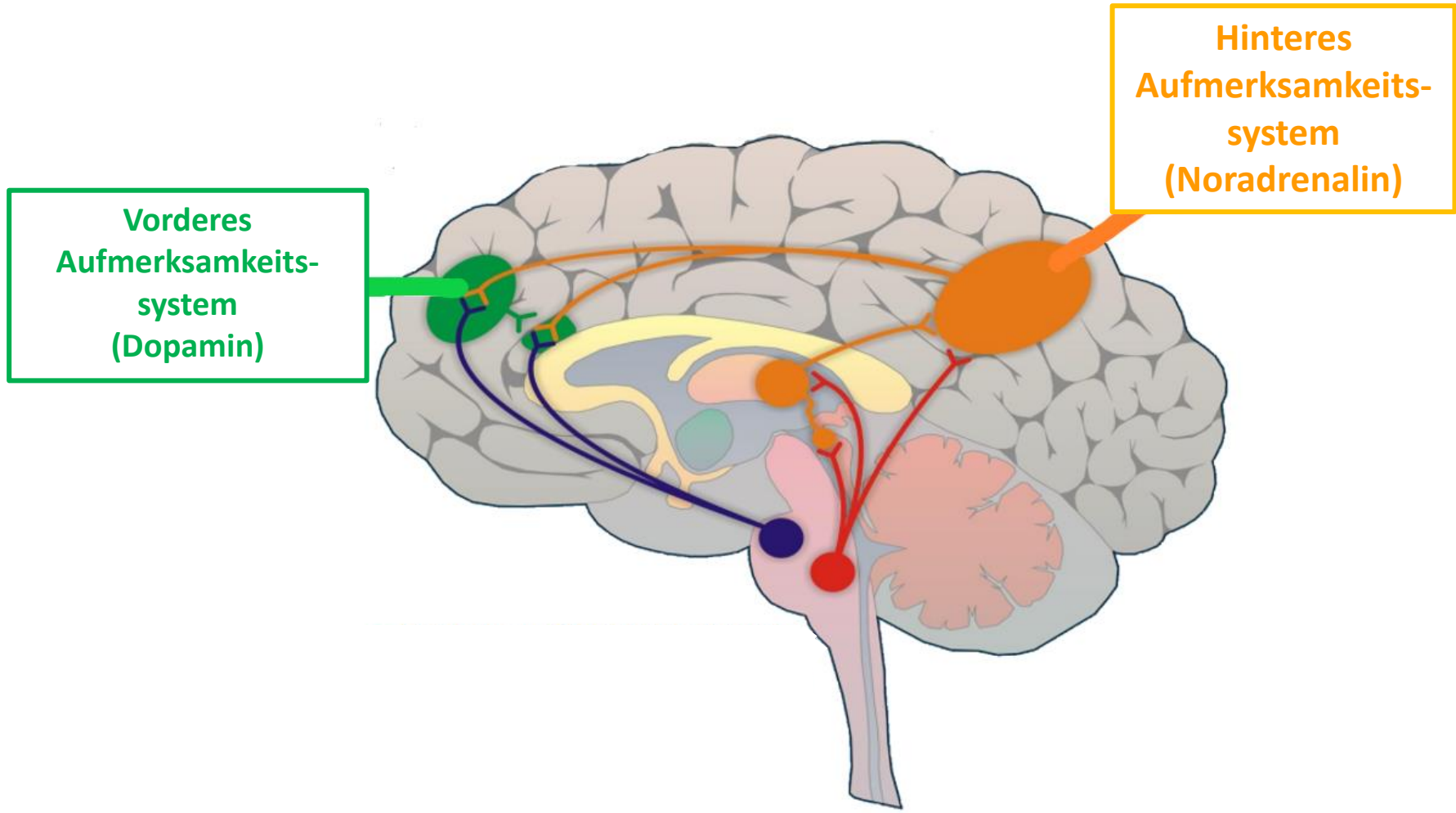
“Der hohe **Energie**pegel,
der Enthusiasmus,
sich mit einer Sache auseinanderzusetzen,
die große **Kreativität**,
die Fähigkeit zum Querdenken
und der **Gerechtigkeit**sinn –
all das sind **Ressourcen**,
die für unsere Gesellschaft wichtig sind.”

(J. Blech, Spiegel)

Pathophysiologie

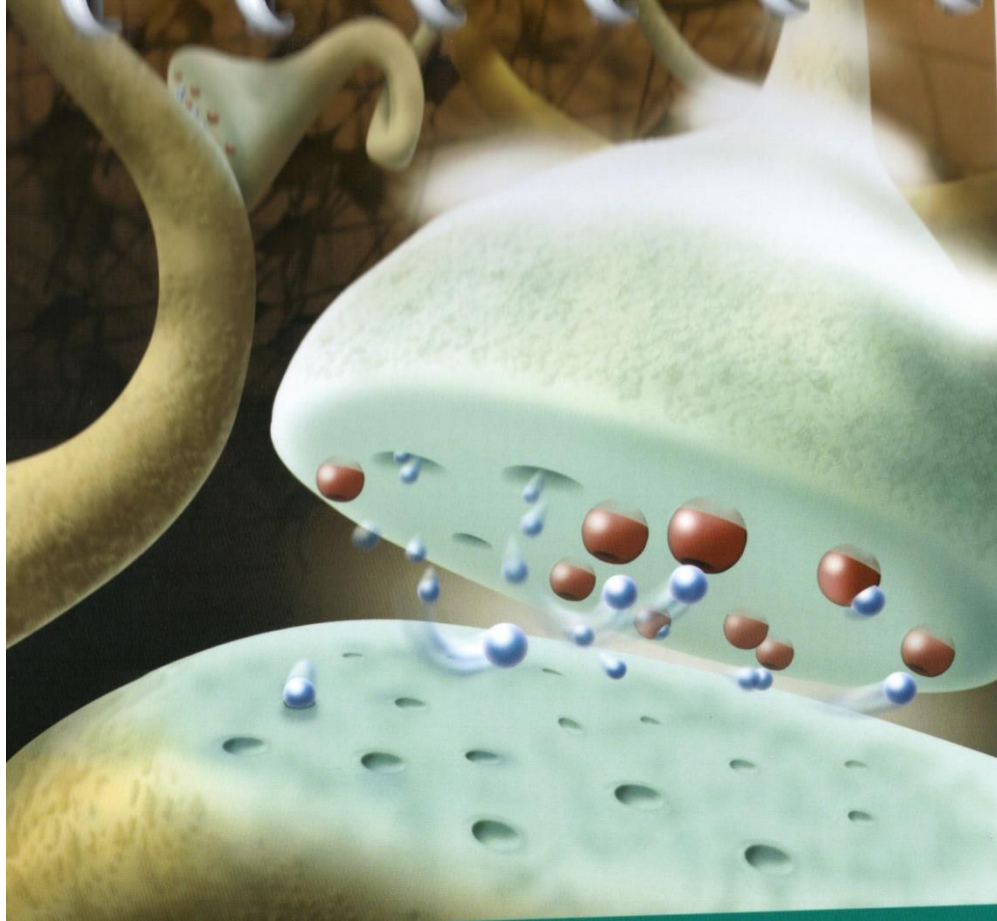
Das Gehirn



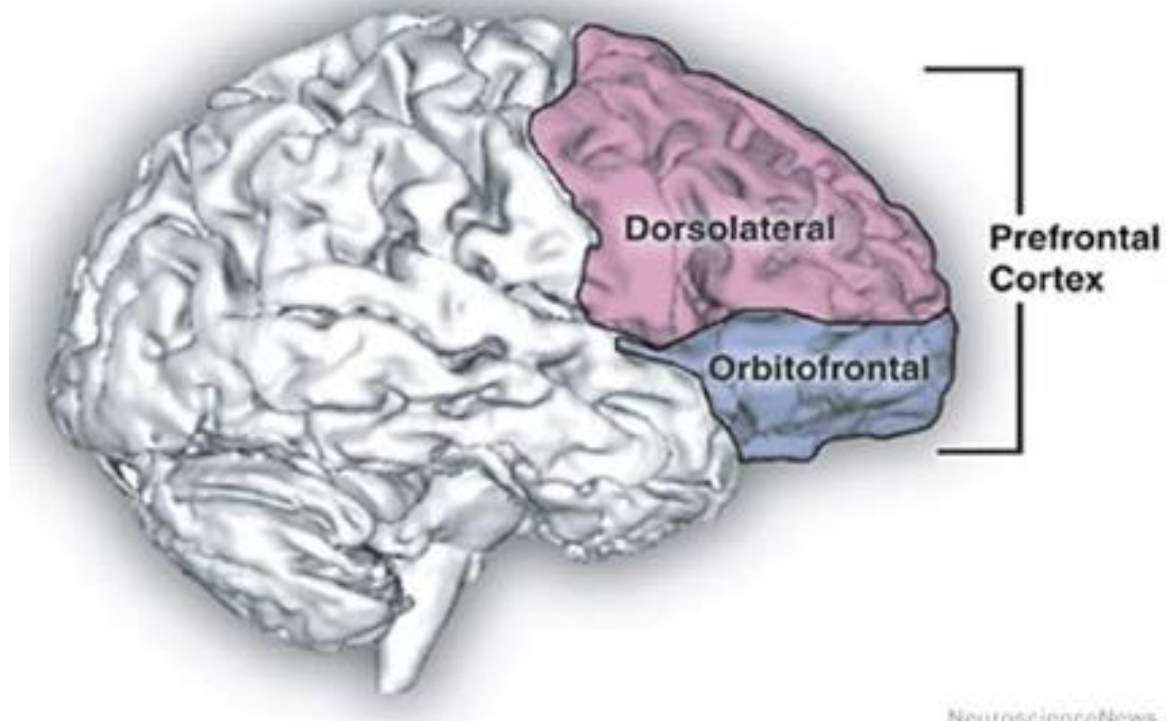


Vorderes
Aufmerksamkeits-
system
(Dopamin)

Hinteres
Aufmerksamkeits-
system
(Noradrenalin)

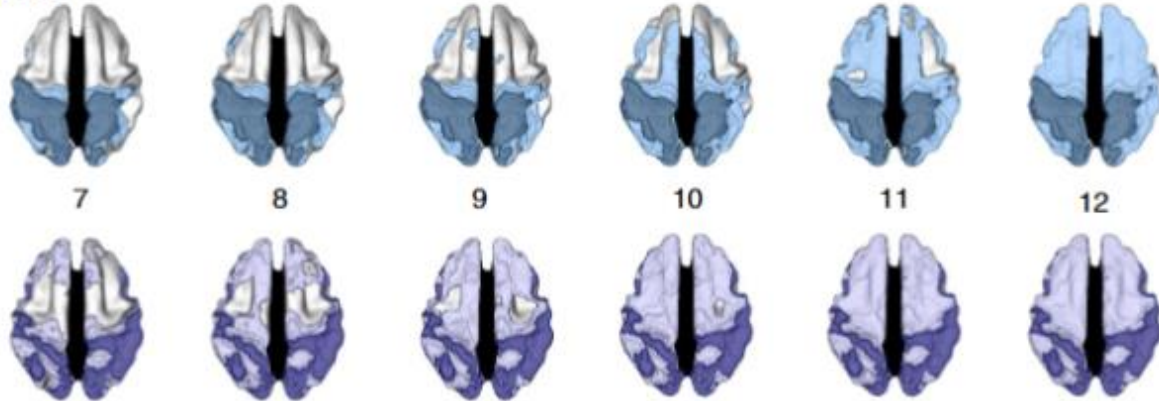


Das Gehirn



Differenz 2-3 Jahre!

A
ADHD



Typically developing controls

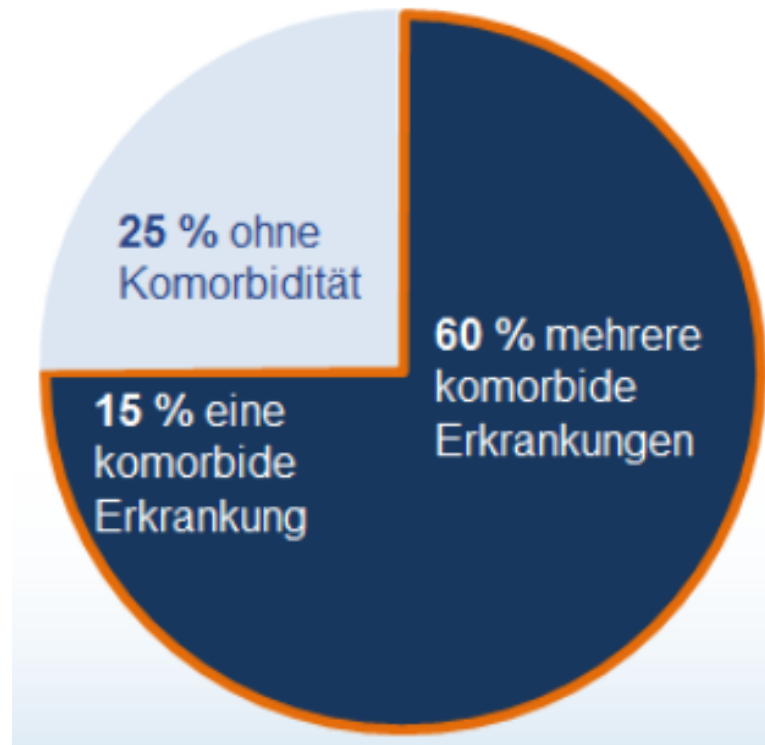
Genetik und Umweltfaktoren

Abweichungen neuronaler Regelkreise

- Genetik/ Epigenetik
- psychosoziale Faktoren
- Belastungen / Substanzkonsum während der Schwangerschaft
- Geburtskomplikationen/ Traumatisch
- Frühgeburtlichkeit/ geringes Geburtsgewicht
- ...



Komorbidität



BEGLEITERKRANKUNGEN

So viele **ADHS-Betroffene** leiden

außerdem unter ...

AFFEKTIVE STÖRUNG*

SUBSTANZMISSBRAUCH

13-17 Jahre



31 Jahre und älter



Lebensqualität

Beziehungen konfliktreich

höherer Schulabschluss

sozialer Status

delinquentes Verhalten

suizidale Gedanken / Suizid

Unfallneigung

Keine Panikmache, aber: „nicht nur ein kosmetisches Problem!“

Lebenserwartung

Diagnostik

AWMF-Leitlinie

Hyperaktivität, Aufmerksamkeitsdefizit und Impulsivität

Diagnosekriterien (ICD-10 oder DSM-5)

Beeinträchtigung

mehrere Lebensbereiche betroffen

Therapie

„multimodal“

Aufklärung/ Beratung

Pädagogik

Elterntraining

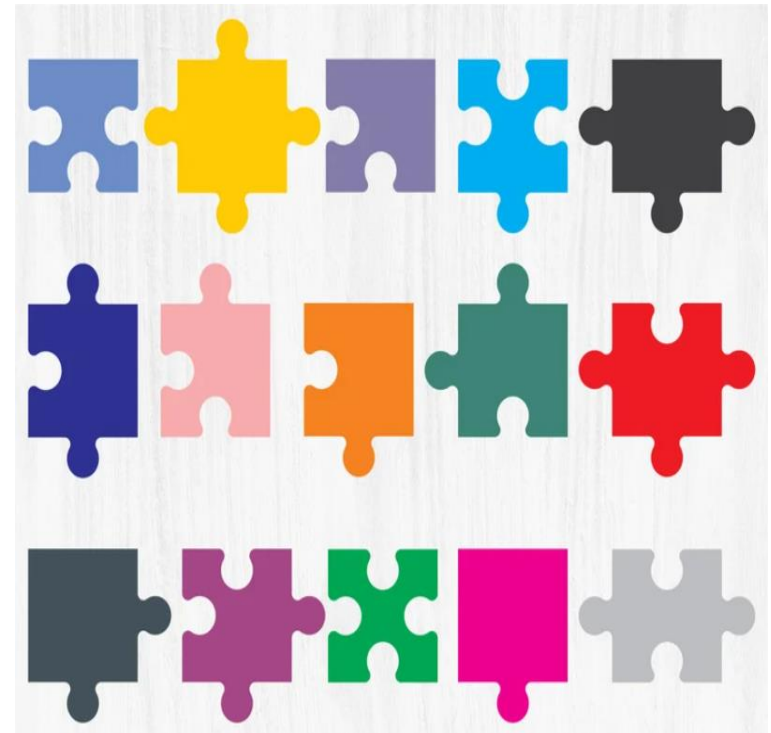
Entlastung

Austausch

Umfeldmaßnahmen

Verhaltenstherapie

Medikamentöse Therapie



AD(H)S-Typen und Häufigkeit

Symptome im Wandel des Alters

Geschichte des AD(H)S

Wie erkennt man AD(H)S

Pathophysiologie

Ursachen

Begleiterkrankungen

Diagnostik

Therapie

Quellen:

- The Lancet, VOLUME 385, ISSUE 9983, P2190-2196, MAY 30, 2015, Mortality in children, adolescents, and adults with attention deficit hyperactivity disorder: a nationwide cohort study; Dr Søren Dalsgaard, PhD; Søren Dinesen Østergaard, PhD, Prof James F Leckman, PhD, Prof Preben Bo Mortensen, MD, Marianne Giørtz Pedersen, MSc, Published:February 25, 2015DOI:[https://doi.org/10.1016/S0140-6736\(14\)61684-6](https://doi.org/10.1016/S0140-6736(14)61684-6)
- Attention-deficit/hyperactivity disorder is characterized by a delay in cortical maturation P. Shaw†‡, K. Eckstrand†, W. Sharp†, J. Blumenthal†, J. P. Lerch§, D. Greenstein†, L. Clasen†, A. Evans§, J. Giedd†, and J. L. Rapoport†† Child Psychiatry Branch, National Institute of Mental Health, Room 3N202, Building 10, Center Drive, Bethesda, MD 20892; and §Montreal Neurological Institute, McGill University, Montreal, QC, Canada H3A 2T5 Edited by Leslie G. Ungerleider, National Institutes of Health, Bethesda, MD, and approved October 5, 2007 (received for review August 17, 2007)
- Aufmerksamkeitsdefizit-/ Hyperaktivitätsstörung: Eine aktuelle Bestandsaufnahme (Attention-deficit/hyperactivity disorder—a current overview), Dtsch Arztebl Int 2017; 114: 149-59; DOI: 10.3238/arztebl.2017.0149, Banaschewski, Tobias; Becker, Katja; Döpfner, Manfred; Holtmann, Martin; Rösler, Michael; Romanos, Marcel
- Philipsen, A., Döpfner, M. ADHS im Übergang in das Erwachsenenalter: Prävalenz, Symptomatik, Risiken und Versorgung. Bundesgesundheitsbl 63, 910–915 (2020). <https://doi.org/10.1007/s00103-020-03175-y>
- Polanczyk et. Al <https://www.ncbi.nlm.nih.gov/pubmed/17541055>
- Fayyad et Al <https://www.ncbi.nlm.nih.gov/pubmed/17470954>
- Berberat, J., Huggenberger, R., Montali, M. *et al.* Brain activation patterns in medicated versus medication-naïve adults with attention-deficit hyperactivity disorder during fMRI tasks of motor inhibition and cognitive switching. *BMC Med Imaging* **21**, 53 (2021). <https://doi.org/10.1186/s12880-021-00579-3>
- https://i.etsystatic.com/25395696/r/il/705ca2/4221912290/il_794xN.4221912290_2p24.jpg
- <https://encrypted-tbn0.gstatic.com/images?q=tbn:ANd9GcRigr9nfnlsaz3wAnWSh83GR8uKeemydrAzcg&usqp=CAU>
- Daten zur Häufigkeit AD(H)S Persistenz im Erwachsenenalter: Institut für Qualität und Wirtschaftlichkeit im Gesundheitswesen (IQWiG). Stand: 21.10.2022

„Arbeit in Kleingruppen“

Gruppe 1

Zu Hause

- Welche **Verhaltensweisen** können bei AD(H)S auftreten, die zu Problemen führen?
- Welche **Maßnahmen** zu Hause könnten das Kind stärken?

„zu Hause“

**Verhaltensweisen, die zu Problemen
führen könnten:**

Maßnahmen, die helfen könnten

Gruppe 2

In der Schule/ im Kindergarten

- Welche **Verhaltensweisen** können bei AD(H)S auftreten, die zu Problemen führen?
- Welche **Maßnahmen** könnten das Kind stärken?

„in Kindergarten/ Schule“

**Verhaltensweisen, die zu Problemen
führen könnten:**

Maßnahmen, die helfen könnten

Gruppe 3

In der Freizeit

- Welche **Verhaltensweisen** können bei AD(H)S auftreten, die zu Problemen führen?
- Welche **Maßnahmen** könnten das Kind stärken?

„in der Freizeit“

**Verhaltensweisen, die zu Problemen
führen könnten:**

Maßnahmen, die helfen könnten

Gruppe 4

Zu Hause

- Welche **Verhaltensweisen** können bei AD(H)S auftreten, die zu Problemen führen?
- Welche **Maßnahmen** zu Hause könnten das Kind stärken?

„zu Hause“

**Verhaltensweisen, die zu Problemen
führen könnten:**

Maßnahmen, die helfen könnten

Gruppe 5

In der Schule/ im Kindergarten

- Welche **Verhaltensweisen** können bei AD(H)S auftreten, die zu Problemen führen?
- Welche **Maßnahmen** könnten das Kind stärken?

„in Kindergarten/ Schule“

**Verhaltensweisen, die zu Problemen
führen könnten:**

Maßnahmen, die helfen könnten



Ca. 27€

Homepage:

<https://www.adhs-deutschland.de>

https://www.kinderaerzte-im-netz.de/media/53ec94e833af614b730097d1/source/20080530092715_adhs2.pdf

www.bzga.de

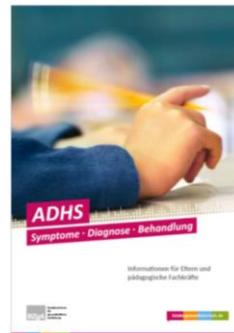
„Bundeszentrale für gesundheitliche Aufklärung“

Startseite | Alle Kategorien | Kinder- und Jugendgesundheit | Risiken & Erkrankungen | ADHS - Symptome, Diagnose, Behandlung

ADHS - Symptome, Diagnose, Behandlung

Besonders geeignet für:

Interessierte Bürgerinnen und Bürger | Beratungsstellen | Fachkräfte | Lehrerinnen und Lehrer | Familie | Erziehung und Bildung
 Kommunale Gesundheitsförderung | Ärztinnen und Ärzte



Thema Diese Broschüre informiert umfassend und sachlich über das Krankheitsbild ADHS. Sie richtet sich neben Eltern, die den Verdacht haben, dass ihr Kind unter ADHS leiden könnte, auch an Kita-Fachkräfte sowie Lehrerinnen und Lehrer. Auch Eltern, die bereits eine Diagnose für ihr Kind haben, sind angesprochen.

Erscheinungsjahr 2021

Bestellnummer 11090100

Medienart Broschüre DIN A5, 60 Seiten

Schutzgebühr Kostenlos

Maximale Bestellmenge 100

- Seminare der Krankenkassen
- Online Seminare
- Selbsthilfegruppen

Visuelle Timer



- „to do“-Listen
- Tages-/ Wochen-/ Lernpläne
- -Schätzprotokoll

Buzzer mit Aufnahmefunktion



Unterschiedliche Sanduhren



Türschild „rot/grün“/
„Bitte nicht stören“



„Schritt für Schritt“



Risikofaktoren



Schutzfaktoren

Maßnahmen





Vielen Dank
für Ihre
Aufmerksamkeit
und Mitarbeit!